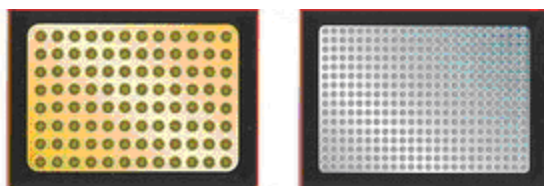


Bloki Tprofessional



W zależności od wymagań użytkownika termocyklery TProfessional mogą współpracować z wymiennymi blokami grzejnymi umożliwiającymi amplifikację DNA:

- blok klasyczny na 96 próbek o pojemności 0,2 ml (opcjonalnie 12 ośmioprobówkowych stripów x 0,2 ml lub 96 dołkowa płytki mikrotitracyjna) lub na 60 próbek o pojemności 0,5 ml,
- blok **gradientowy** na 96 próbek o pojemności 0,2 ml (opcjonalnie 12 ośmioprobówkowych stripów x 0,2 ml lub 96 dołkowa płytki mikrotitracyjna) lub na 60 próbek o pojemności 0,5 ml,
- blok klasyczny dla 384 dołkowych płytek mikrotitracyjnych,



Konstrukcja bloków grzejnych wytwarzanych przez firmę Biometra oparta jest na elementach Peltier trzeciej generacji, specjalnie selekcjonowanych i optymalizowanych pod kątem pracy cyklicznej. Bloki 96 x 0.2 ml oraz 60 x 0.5 ml wykonane są ze srebra co gwarantuje dwukrotnie wyższe przewodnictwo ciepła niż w przypadku bloków aluminiowych zastosowanych w innych termocyklerach. Zwiększenie odporności bloków na czynniki chemiczne (np. podczas procesu dekontaminacji) zapewnia powierzchniowe powlekanie srebra złotem. Zastosowanie srebra do produkcji bloków grzejnych pozwala na osiągnięcie maksymalnej szybkości zmian temperatury oraz równomierną i szybką dystrybucję ciepła w bloku.